

af

Alliance Française
Lyon



PARTAGEONS
une LANGUE
CONJUGUONS
nos CULTURES

FR



4^{ÈME} CENTRE DE CERTIFICATIONS EN
NOMBRE DE CANDIDATS AU SEIN DU RESEAU
DES ALLIANCES MONDIALES

1^{RE} ÉCOLE DE FRANÇAIS
À LYON

UNE ÉQUIPE DE
DE 20 PERSONNES

UN BÂTIMENT
CONVIVAL ET HISTORIQUE
AU COEUR DE LYON

JUSQU'À 130 NATIONALITÉS
ACCUEILLIES PAR AN



17 SALLES DE CLASSE

JUSQU'À
2 000 ÉTUDIANTS
PAR AN



L'AFLYON *EN BREF*



Rejoignez la plus grande communauté d'étudiants de français du monde! Intégrée au réseau des 834 Alliances Françaises présentes dans 133 pays, l'Alliance Française de Lyon est un établissement d'enseignement supérieur privé, créé en 1984.

L'AFlyon vous propose une **expérience en immersion inoubliable** dans un environnement convivial favorisant les échanges et le dialogue interculturel. Une expérience qui vous permettra d'atteindre rapidement vos objectifs en français!

L'AFLYON, C'EST AUSSI :

UNE ÉCOLE CERTIFIÉE
QUALITÉ FLE DEPUIS 2008 ET
QUALIOP1 DEPUIS 2020;

UN CENTRE OFFICIEL
D'EXAMENS (DELF, DALF,
TCF, TEF, DFP...)

UN ACCÈS AUX AVANTAGES
ÉTUDIANTS POUR DES
INSCRIPTIONS DE 4 MOIS ET +



BONJOUR



UN LIEU

UNIQUE ET AGRÉABLE

L'AFlyon dispose d'un bâtiment du début du XX^e siècle entièrement rénové, climatisé et accessible aux personnes handicapées. C'est un espace chaleureux de 2500m² comprenant 17 salles de classes spacieuses et des **espaces de vie agréables** favorisant les échanges entre étudiants: jardin, terrasse, bibliothèque, espace de travail avec ordinateurs en libre-service...

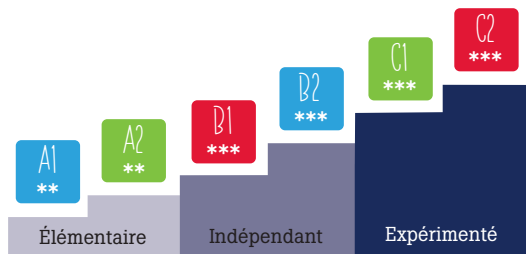


UNE OFFRE DE COURS

ADAPTÉE À VOS BESOINS

Vous souhaitez étudier le français pour améliorer votre niveau, vous perfectionner dans un domaine particulier, ou préparer un examen? L'AFlyon propose un large choix de cours pour tous les niveaux, en groupe ou en cours particulier. Les cours de français général sont dispensés le matin (programme intensif) et le soir (programme extensif). Vous pouvez également choisir de compléter votre cursus avec des cours complémentaires proposés l'après-midi.

Pour garantir une progression continue et cohérente, nos cours sont alignés sur le CECRL, Cadre Européen Commun de Référence pour les Langues, et intègrent des dimensions culturelles et interculturelles.



*Le nombre d'étoiles correspond au nombre de sous-niveaux. Pour un étudiant inscrit en Français Langue Générale 80 h/mois, il faut **au minimum 10 mois** pour passer du niveau A1, débutant à la fin du niveau B2, indépendant.

Notre pédagogie s'appuie sur les dernières **innovations méthodologiques** et s'inscrit dans une **démarche communicative et actionnelle**. Tout au long de votre apprentissage, vous bénéficierez de l'expertise de notre **équipe enseignante, une équipe dynamique et diplômée** en Français Langue Étrangère.

Étant accrédités pour délivrer des diplômes officiels émis par le Ministère français de l'Éducation Nationale, nous vous accompagnons jusqu'à la **validation de vos compétences** avec des **sessions d'examens** tout au long de l'année: TCF, DELF, DALF, DFP, DAEFLE, etc.



UNE EXPÉRIENCE

HUMAINE ET CULTURELLE

Étudier le français à l'AFLyon est une **expérience inoubliable** que vous partagerez avec des personnes venant du monde entier! Accueillant chaque mois jusqu'à **70 nationalités différentes**, l'AFLyon est un véritable **brassage culturel** et vous offre ainsi une **ouverture unique sur le monde**.

Votre séjour sera également facilité par notre équipe administrative, une équipe accueillante, attentive et multilingue.

LES + QUI FACILITERONT VOTRE ARRIVÉE

✦ LE GUIDE DE L'ÉTUDIANT AFLYON (SERVICES, BONS PLANS, ASTUCES).



POUR LE TÉLÉCHARGER :
bit.ly/guide-aflyon

✦ LE LIVRET D'ACTIVITÉS (BONNES ADRESSES A LYON).

Demandez le votre au bureau des inscriptions



Notre offre culturelle s'appuie également sur la **programmation exceptionnelle de Lyon** ainsi que sur les activités proposées par nos **partenaires associatifs** (dîners dans des familles lyonnaises, excursions dans la région, dégustation de vins, apéros langue, etc.)

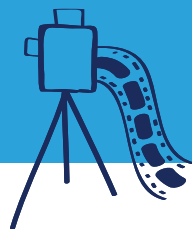
AU-DELÀ DES COURS, L'AFLYON VOUS PROPOSE TOUTE L'ANNÉE :

 DES ANIMATIONS CULTURELLES ET ÉVÉNEMENTS (CINÉ-CLUB, DÉCOUVERTES GASTRONOMIQUES, SOIRÉES THÉMATIQUES, FÊTES, SPECTACLES)

 DES VISITES CULTURELLES ET TOURISTIQUES (VISITES GUIDÉES, SKI DANS LES ALPES ETC.)

 DES ACTIVITÉS À LA BIBLIOTHÈQUE (LECTURE, JEUX)

 UN SERVICE DE TUTORAT



DES FORMULES D'HÉBERGEMENT **VARIÉES**

Vous êtes âgé(e) de **18 ans minimum** et êtes inscrit(e) pour au moins **20 heures de cours de français général par semaine**? L'AFlyon propose son service d'aide à l'hébergement. Ce service vous aidera à trouver la formule la plus adaptée à vos envies et à votre budget pendant la durée de vos études.

- ✧ Alliant autonomie et proximité du centre-ville, la **résidence universitaire** est l'option la plus économique! Vous pouvez choisir une chambre individuelle ou un studio.
- ✧ Avec la **chambre en famille d'accueil**, vous serez en immersion complète dans la langue et la culture française. Soigneusement sélectionnées par nos soins, nos familles vous aideront tout au long de votre séjour. Petit-déjeuner ou demi-pension, à vous de choisir!
- ✧ Le **studio en résidence hôtelière** permet **d'étudier et de profiter de Lyon** en toute autonomie et dans de **bonnes conditions**. Standard ou confort vous serez logé(e) dans un meublé à proximité du centre-ville et des transports en commun.

POUR EN SAVOIR +

<https://www.aflyon.org/vivre-a-lyon/service-daide-a-la-recherche-de-logement/>

Le français
au sens
propre

af
Lyon

LE FRANÇAIS AU SENS PROPRE®

Il s'agit d'un projet pédagogique développé par l'Alliance Française de Lyon qui consiste à initier au **français par l'écologie** et à **l'écologie par le français**. , notre équipe pédagogique crée différents types d'outils pédagogiques destinés aux enseignants de français dans le monde entier :

- **Fiches pédagogiques thématiques** pour tous les niveaux disponibles en libre téléchargement sur notre site internet



- **Ateliers «françécologiques»** visant à initier les plus jeunes à la langue française par l'écologie. Nos formateurs peuvent concevoir des ateliers sur mesure et former les enseignants à l'animation de ces ateliers.

L'Alliance Française de Lyon s'est engagée dans une **démarche de gestion ecoresponsable**, et elle inscrit les problématiques environnementales et sociétales au coeur de ses préoccupations quotidiennes.

POUR EN SAVOIR +
bit.ly/FASP-Lyon



LYON

DESTINATION INCONTOURNABLE

1^{RE} VILLE DE FRANCE
À VISITER
(LONELY PLANET 2019)

2^{EME} VILLE ÉTUDIANTE
DE FRANCE
(L'ÉTUDIANT, 2021)

2^{EME} MÉTROPOLE
DE FRANCE

CAPITALE MONDIALE
DE LA GASTRONOMIE

1^{ERE} DESTINATION TOURISTIQUE ÉMERGEANTE
AU MONDE
(WORLD'S LEADING EMERGING TOURISM
DESTINATION 2021)

2^{EME} VILLE LA PLUS VERTE
(GUIDE DES TENDANCES 2020
DE KAYAK COMPARATEUR DE
VOYAGES)





Si Lyon est considérée comme une ville où il fait bon vivre et entreprendre, c'est parce qu'elle conjugue à merveille qualité de vie et dynamisme économique.

UNE VILLE OÙ IL FAIT DON VIVRE



Lyon bénéficie d'une localisation exceptionnelle, entre mer et montagne.

Paris et Marseille ne sont qu'à 2h de train, les stations de ski des Alpes et les vignobles (Beaujolais, Bourgogne) sont encore plus proches! Grâce à un réseau efficace de transports en commun et de vélos/trottinettes partagés, vous pourrez facilement vous déplacer dans la ville

et vous promener le long des deux fleuves (le Rhône et la Saône) ou dans les nombreux parcs tels que celui de la Tête d'Or, l'un des plus grands parcs urbains de France (120 HA).

UNE VILLE CLASSÉE AU PATRIMOINE MONDIAL DE L'UNESCO...

... et qui vous émerveillera par la variété de ses richesses. Patrimoine, gastronomie, culture et architecture. Avec 4 000 restaurants, les traditionnels bouchons lyonnais,

15 étoilés Michelin dont celui de Paul Bocuse, votre séjour à Lyon peut également être une véritable expérience gastronomique! Artistique et culturelle, Lyon regorge également de musées et vibre chaque année au rythme de plus de 21 000 événements dont la Fête des Lumières.



2^E PÔLE UNIVERSITAIRE FRANÇAIS

Chaque année, **près de 20 000 étudiants internationaux** font le choix d'étudier à Lyon. L'Université de Lyon regroupe 12 universités et 18 établissements associés. INSA Lyon, Centrale Lyon, EM Lyon business school, ENS, Institut Paul Bocuse sont présents dans les classements nationaux et internationaux les plus prestigieux.



UN PÔLE D'INNOVATION INTERNATIONAL

De nombreux Lyonnais ont illustré l'histoire des sciences, et le pôle innovation et recherche de la ville est toujours à la pointe de la technologie, comme en témoigne la présence de **13 300 chercheurs et de 600 laboratoires.**



L'ALLIANCE FRANÇAISE

AU CŒUR DE LYON



Située dans le 3^e arrondissement de Lyon, au cœur de la ville, l'Alliance Française de Lyon bénéficie de la proximité de tous les transports en commun (bus, métro, tramway). Elle se trouve à seulement 15 minutes à pied de la gare de la Part-Dieu.

COMMENT VENIR ?

tram T 1 Guillotière	métro M B place Guichard	métro M D Guillotière Saxe Gambetta
-----------------------------------	---------------------------------------	---



Station 3082
Place Bahadourian



Taxi : station
rue Aimé Collomb (69003)



Parking :
Posse aux Ours (69003)

ALLIANCE FRANÇAISE DE LYON

11, rue Pierre Bourdan
69003 Lyon - France
info@aflyon.org
Tél. : +33 (0)4 78 95 24 72
www.aflyon.org

Rejoignez notre communauté sur



Labels



REPUBLIQUE FRANÇAISE

La certification qualité a été délivrée
au titre de la catégorie d'action suivante:
ACTIONS DE FORMATION

Partenaires

La Région
Auvergne-Rhône-Alpes



ONLY LYON

