



GUÍA PRÁCTICA DEL ESTUDIANTE *Lyon*

2026

NUESTROS SERVICIOS

Inscripciones y alojamiento

Nuestro equipo está a tu disposición para responder a tus preguntas sobre la escuela, los cursos, el proceso de inscripción o de preinscripción.

Te acompañamos en tus dudas sobre los pagos y sobre tu tarjeta de estudiante para los alumnos que se quedan más de 4 meses con nosotros (recuerda traer una foto tamaño carnet).



Inscríbete :



www.aflyon.org

info@aflyon.org



11 Rue Pierre
Bourdan – Lyon 3e

También puedes :

- Solicitar un certificado de asistencia o de escolaridad.
- Solicitar el servicio de reserva de alojamiento (elige entre residencia universitaria, familia de acogida o residencia hotelera privada).





SERVICIO PEDAGÓGICO



CERTIFICACIONES

La Alliance Française de Lyon es un centro oficial de exámenes para las siguientes pruebas y exámenes: TCF TP SO, TCF IRN, TCF Canada, DELF, DALF y DAEFLE.

Puedes inscribirte en nuestro sitio web o en la oficina de inscripciones los jueves de 8:30 a 16:30.

CURSOS

Con el fin de garantizar una formación de calidad y supervisar adecuadamente los itinerarios, la Alliance Française de Lyon establece con los estudiantes una relación de confianza mutua basada en compromisos recíprocos que se detallan en las condiciones generales de venta y en el contrato de aprendizaje.

Para el seguimiento de tus cursos, tendrás acceso a la plataforma [Apolearn](#).



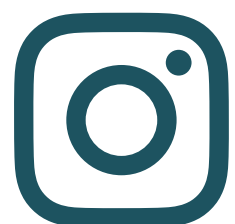
AUTRES SERVICES

El centro de recursos

Situado en la entreplanta (mezzanine), el centro de recursos es un espacio de estudio y lectura. Está abierto todos los días de 9:00 a 18:00 para todos los estudiantes inscritos en la Alliance Française de Lyon.

Encontrarás disponibles para consulta presencial herramientas para consolidar tus conocimientos según tu nivel: métodos de francés, libros de gramática y de vocabulario, diccionarios, documentales, cómics (bandes dessinées), audiolibros, etc.

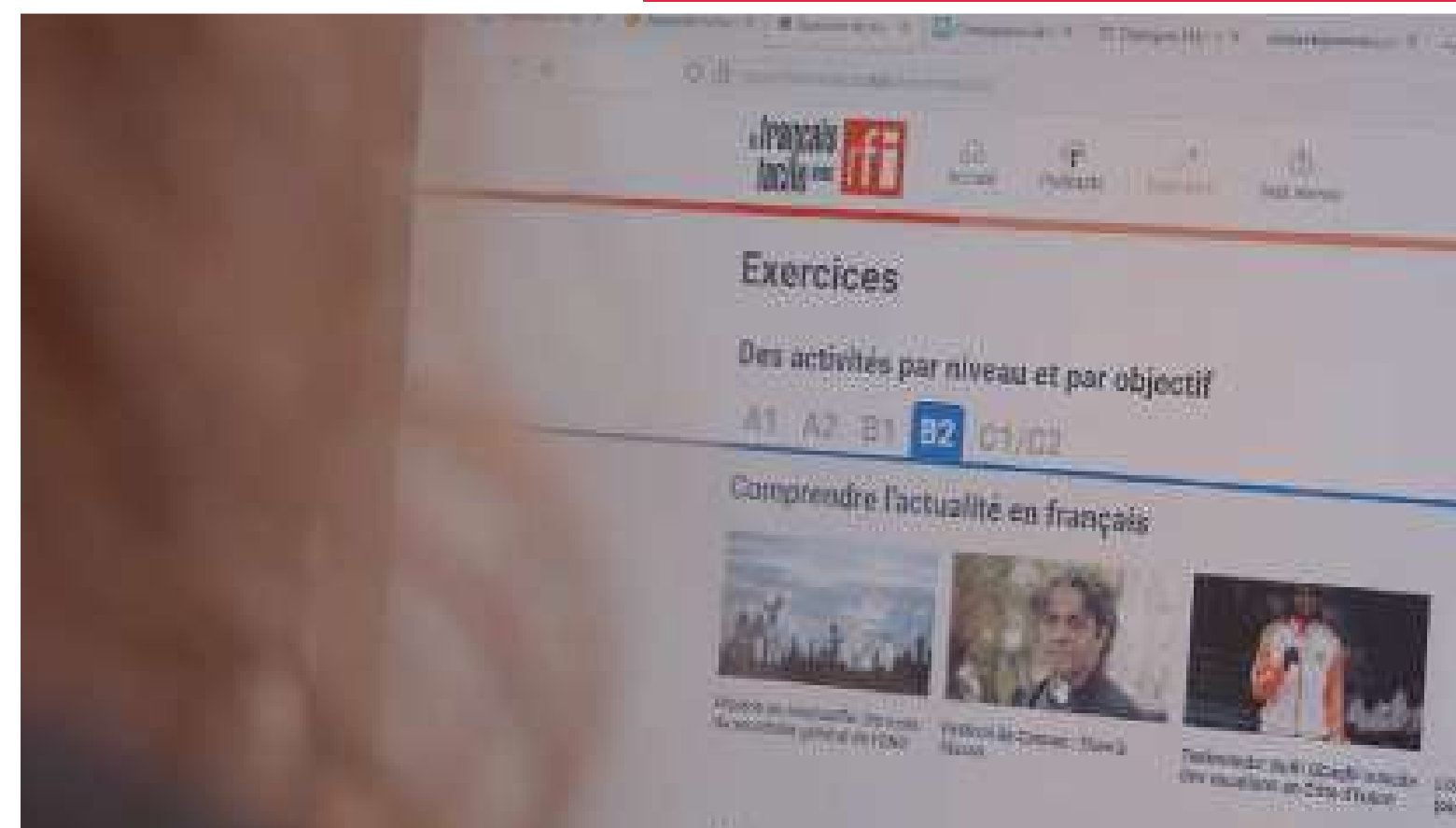
ÚNETE A NUESTRA COMUNIDAD



Ordenadores de libre acceso y wifi

Dispones de un espacio de trabajo con ordenadores de libre acceso y conectados a internet mediante wifi en el nivel de la entreplanta (en el vestíbulo, encima de los aseos).

Si tienes un ordenador personal, dispones de una conexión wifi gratuita en todo el establecimiento.

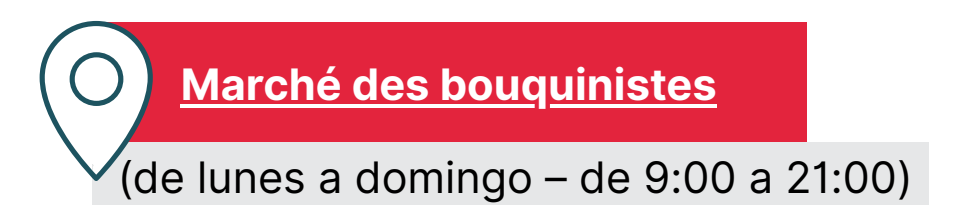
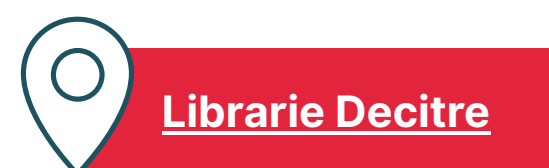


AUTRES SERVICES - FAQ

Dónde comer en el barrio :



Dónde comprar libros :



Dónde alojarse las primeras noches :



TRÁMITES *administrativos*

Visa de larga duración

Si eres ciudadano de la Unión Europea : un documento de identidad o un pasaporte válido son los únicos documentos requeridos. A tu llegada, no es necesario que realices ningún trámite ante las autoridades francesas.

Si no eres ciudadano de la Unión Europea, verifica si necesitas una visa en el sitio web [France-Visas](#). Si obtienes una visa VLS-TS (visa de larga duración para estudios), deberás validarla en [el sitio web oficial a tu llegada a Francia](#).

Al pagar la tasa correspondiente (timbre fiscal), podrás permanecer en el territorio durante el tiempo acordado. Más información en el sitio de [Campus France](#).



TRÁMITES *administrativos*

Permiso de residencia

Si tienes una visa VLS-TS y tienes previsto continuar tus estudios en Francia el próximo año, deberás **realizar la solicitud** a más tardar 1 mes antes de la fecha de caducidad de tu visa para obtener tu tarjeta de residencia. En septiembre y octubre se organiza un Students Welcome Desk para ayudarte con tus trámites administrativos. Se encuentra en la **Universidad de Lyon** (l'Université de Lyon). Más información en Facebook. También puedes consultar el sitio web de la **Prefectura del Ródano** (la Préfecture du Rhône) o acudir directamente sin cita previa de lunes a viernes de 9:00 a 12:00 (se recomienda encarecidamente llegar al menos 15 minutos antes de la apertura de puertas debido a la gran afluencia de público).

Nuestro consejo : Se te pedirán tasas fiscales (timbres fiscaux). Puedes comprarlas **en línea** o en un bureau de tabac (estanco; lugar donde se compran cigarrillos y periódicos).

Correo

En Francia, la gran mayoría de los trámites administrativos se realizan por correo y, por tanto, a través de La Poste. Para conocer los servicios ofrecidos, **haz clic aquí**. La oficina de correos más cercana a la Alliance Française de Lyon se encuentra en **150 rue Pierre Corneille 69003 Lyon**. Esta oficina de correos también cuenta con una máquina automática para cambiar dinero (nosotros no disponemos de cambio en la recepción).



TRÁMITES *administrativos*

Salud

En Francia, la Sécurité Sociale (Seguridad Social) te reembolsa los gastos médicos si estás enfermo, sufres un accidente o eres hospitalizado. Si estás inscrito en la Alliance Française de Lyon más de 80 horas de clase al mes por una duración de más de 3 meses, puedes beneficiarte de forma gratuita del seguro de enfermedad de la Seguridad Social francesa. Para beneficiarte de ello, es necesario inscribirse en línea.

Atención

Los estudiantes internacionales que realizan una estancia de menos de 3 meses no dependen de la Seguridad Social francesa. Si te encuentras en esta situación, te aconsejamos contratar un seguro médico en tu país de origen o un seguro francés que sea válido en Francia durante la totalidad de tu estancia.

¿Cómo inscribirse en la Seguridad Social?

- 1. Inscríbete en etudiant-etranger.ameli.fr tan pronto como hayas recibido tu certificado de inscripción/escolaridad y antes de tu llegada a Francia.
- 2. Deberás enviar varios documentos justificativos ([ver la lista completa](#)).
- 3. Después, debes seguir estos pasos para tener acceso al sistema de salud francés.
- 4. Es innecesario contratar un seguro privado en tu país de origen.



TRÁMITES *administrativos*

¿Qué es el estatus de estudiante?

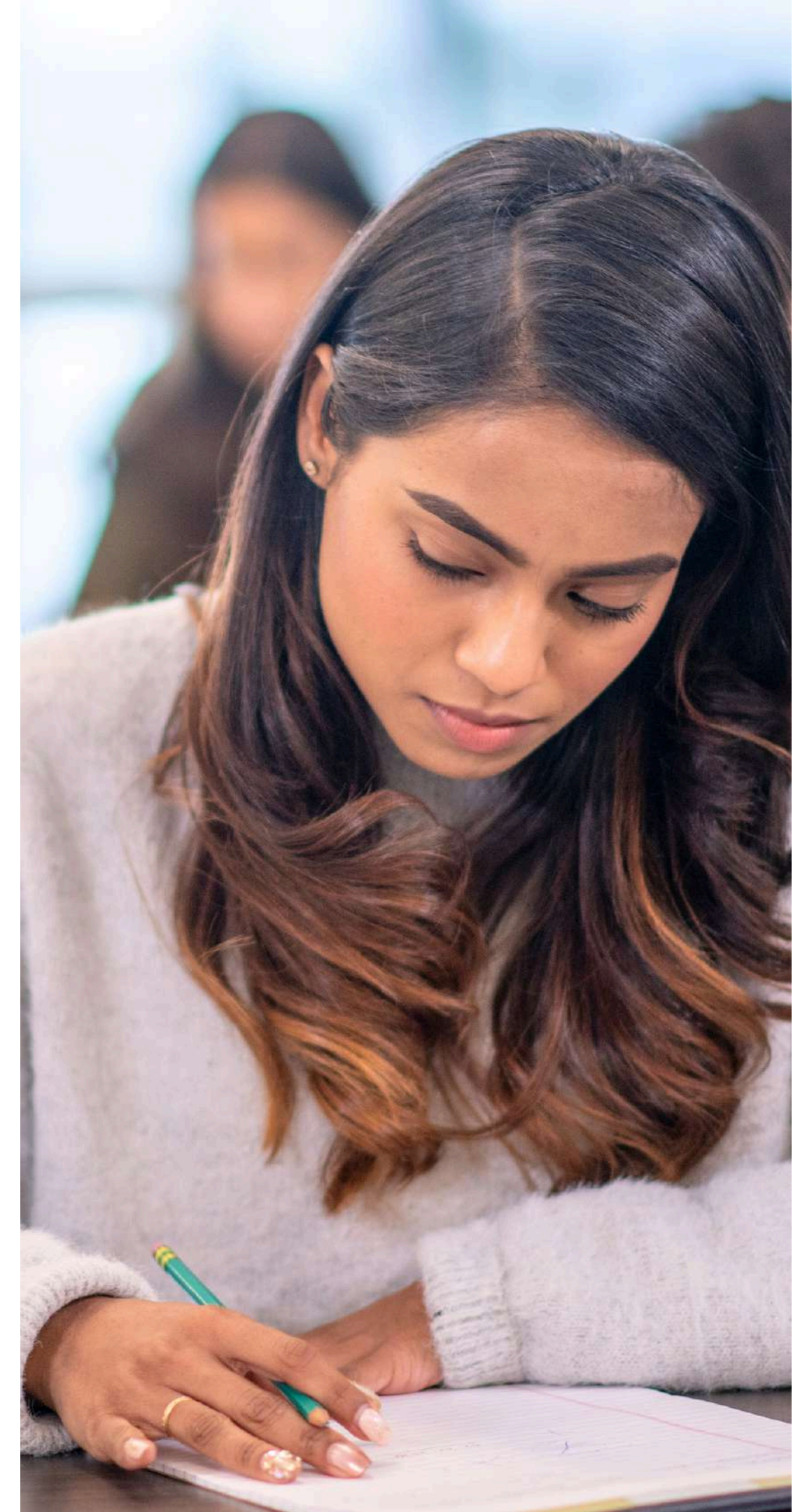
Si estás inscrito en la Alliance Française de Lyon más de 80 horas de clase al mes por una duración de más de 3 meses, te beneficias del estatus de estudiante, el cual te da derecho a:

Disfrutar de ventajas específicas para estudiantes (tarifas reducidas en el transporte público, cine, teatros, etc.; acceso a las cafeterías del CROUS).

Beneficiarte de forma gratuita del seguro de enfermedad (Seguridad Social / Sécurité Sociale).

Nota :

Nota: si dispones de una visa VLS-TS, este documento te autoriza a trabajar a tiempo parcial (60% de la duración anual del trabajo, es decir, 964 horas) en Francia.



TRÁMITES *administrativos*

Banco

Si tienes previsto quedarte en Francia durante mucho tiempo, te aconsejamos abrir una cuenta bancaria francesa para:

- ✚ Evitar pagar comisiones bancarias.
- ✚ Disponer de una tarjeta bancaria y de un talonario de cheques. Esto es necesario para pagar tu alquiler, así como para otros trámites administrativos.
- ✚ Beneficiarte de la ayuda al alojamiento y de los reembolsos de los gastos médicos. Algunos bancos ofrecen gratuidad de comisiones el primer año y/o un seguro de vivienda gratuito.

Oferta para estudiantes

BNP Paribas ofrece una oferta especial reservada para los estudiantes de la Alliance Française de Lyon (sujeta a condiciones).

Documentos que debes aportar

- Tu justificante de domicilio en Francia.
- Tu tarjeta de estudiante (o tu carta de aceptación).
- Tu pasaporte o documento de identidad válido.



Nuestra sucursal :



BNP Lyon Saxe Gambeta

TRÁMITES *administrativos*

Trabajo y voluntariado

Puedes trabajar en Francia a tiempo parcial (hasta el 60% de la duración legal del trabajo, es decir, un máximo de 964 horas al año) si eres :

- 1 Titular de una visa de estudiante.
- 2 Inscrito en la Alliance Française de Lyon por al menos 4 meses con 80 horas de clase al mes.

Consulta las ofertas de empleo en :

- El tablón de anuncios situado en las escaleras de la planta baja (RDC - Rez-de-chaussée).
- [France Travail](#)
- Indeed : Emploi

Consulta las ofertas de voluntariado en :

- El tablón de anuncios situado en las escaleras de la planta baja (RDC - Rez-de-chaussée).
- Info Jeunes Lyon (Consejo regional de información juvenil).



SE DÉPLACER à Lyon



TCL Lyon

La compañía que gestiona los transportes públicos en Lyon se llama **Transports en Commun Lyonnais (TCL)**. En la red hay 4 líneas de metro, 2 líneas de funicular, 7 líneas de tranvía y 136 líneas de autobús.

Abonos: Cada parada de tranvía y estación de metro dispone de un distribuidor automático para comprar billetes y renovar los abonos de TCL. Es posible pagar un billete de autobús a bordo utilizando tu tarjeta bancaria.

Si te vas a quedar en Lyon más de un mes, te aconsejamos encarecidamente que contrates el abono.

Es posible solicitarlo en el sitio web (Click&Collect) o comprarlo en **una oficina de TCL** (agence TCL).

[Consulte las tarifas aquí](#)

Vélov

Para tus trayectos urbanos y para descubrir la ciudad, muévete en « **Vélo'V** ». Este sistema de alquiler de bicicletas te permite utilizar una bicicleta las 24 horas del día, los 7 días de la semana. Lyon y Villeurbanne disponen de unas 350 estaciones.

[Consulte las ofertas disponibles](#)

Otros transportes

Aviones

Aéroport Saint-Exupéry

Trenes

Lignes SNCF
Région Auvergne-Rhône-Alpes
Rhône Express

Autobús

Eurolines
Flix Bus
BlaBlaCar

VIDA cultural



Tarjetas de Museos

La Carte Musées permite acceder, durante un año, a los 6 museos municipales (lista en el enlace de abajo), tanto para las colecciones permanentes como para las exposiciones temporales. También da acceso a una tarifa reducida para el Musée des Confluences (6 €) y el Musée Jean Couty (4 €).

[Más información](#)

Tarjeta Cultura

La Carte Culture da acceso, durante un año, a las exposiciones temporales y permanentes de los 6 museos municipales de la ciudad de Lyon, así como a todo el servicio de préstamo de la Biblioteca Municipal de Lyon.

[Más información](#)



Pase de cultura

El Pass Culture consiste en 4 entradas para espectáculos a lo largo de toda una temporada cultural, en 57 espacios culturales de la Metrópolis de Lyon, además de descuentos para el festival Nuits Sonores. Se vende exclusivamente a estudiantes previa presentación de una tarjeta de estudiante (o certificado de escolaridad) del año en curso al precio de 18 €.

[Más información](#)

Cines de arte

Lyon, cuna del cine, ofrece algunas direcciones imprescindibles para descubrir películas francesas y extranjeras, a menudo películas independientes en versión original subtitulada.



[Institut Lumière](#)



[Les Cinémas Lumières](#)



[Le Comoedia](#)



PARA IR *más lejos*



Sports et parcours

En plus des parcs de la Tête d'Or et du Parc Blandan, vous pouvez également faire du sport sur les quais du Rhône, profiter des pistes cyclables, des piscines ou utiliser les terrains de Sport dans la Ville. La Ville de Lyon recommande aussi des parcours découverte regroupés dans une appli.

[Más información](#)

Tiendas y compras

En Francia, la mayoría de las tiendas y supermercados cierran los domingos y los días festivos. Verifica los horarios de apertura antes de ir a hacer tus compras. Para encontrar las mejores direcciones, consulta la guía de compras de Lyon.

[Más información](#)



Visitar la región

Lyon está idealmente situada a 2 horas en tren de París y a 1 hora y 40 minutos de la costa mediterránea y de los Alpes. La región ofrece magníficos paisajes naturales (altas montañas, viñedos y valles, volcanes, campos de lavanda, etc.) y numerosos lugares declarados Patrimonio de la Humanidad por la UNESCO (Hospicios de Beaune, cueva Chauvet-Pont d'Arc de Ardèche, etc.).

[Más información](#)

Conocer a los lioneses

Lyon City Greeter

Reserva una cita con un(a) lionés(esa) para realizar una visita guiada y gratuita por la ciudad.

[Más información](#)

IStudent Lyon

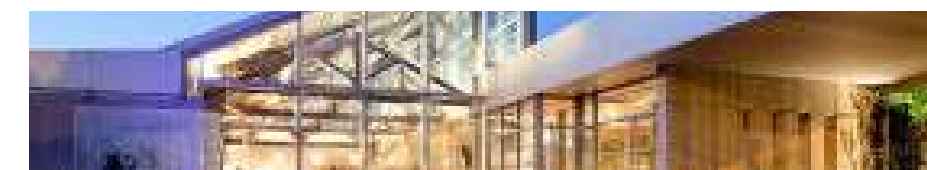
Esta asociación organiza actividades y excursiones.

[Más información](#)

Erasmus Cosmo Lyon

Organización de acogida para estudiantes internacionales; ofrece el sistema de tutoría « Buddy System », que tiene como objetivo ponerte en contacto con un estudiante francés.

[Más información](#)



URGENCES



Contacts	Numéros
Número de urgencia en Europa (SAMU)	112
Urgencias médicas	15
Bomberos	18
Policía	17
Centros médicos de guardia	+33 4 72 33 00 33
SOS Médecins	+33 4 78 83 51 51
Centro antitoxinas	+33 4 72 11 69 11
Urgencias dentales	+33 4 72 10 01 01
Información SIDA (VIH/ SIDA)	+33 8 00 84 08 00
Seguridad gas	+33 8 10 43 31 42
Seguridad electricidad	+33 9 72 67 50 69



Farmacias de guardia

Grande pharmacie Lyonnaise (24h/24h)

Excepto domingos de 19:00 a 00:00.

22 rue de la République 69002 Lyon – Métro Cordeliers

Aprium Pharmacie des Gratte-Ciel (24h/24h)

Excepto domingos de 19:00 a 00:00.

28 avenue Henri Barbusse 69100 Villeurbanne –Métro Gratte-Ciel

Hospitales

Hôpital Edouard Herriot

5 place d'Arsonval

69003 Lyon - Métro Grange Blanche

Hôpital Lyon Sud

Chemin du Grand Revoyet

69310 Pierre-Bénite - Bus 88

Hôpital de la Croix-Rousse (24h/ 24)

103 grand rue de la Croix-Rousse

69004 Lyon -Métro C Hénon



Contáctanos

Estamos a tu disposición para acompañarte en la realización de tus proyectos.

Teléfono : +33 (0)4 78 95 24 72

Sitio web : – www.aflyon.org

E-mail – info@aflyon.org

Dirección : – 11 Rue Pierre Bourdan – 69003 Lyon